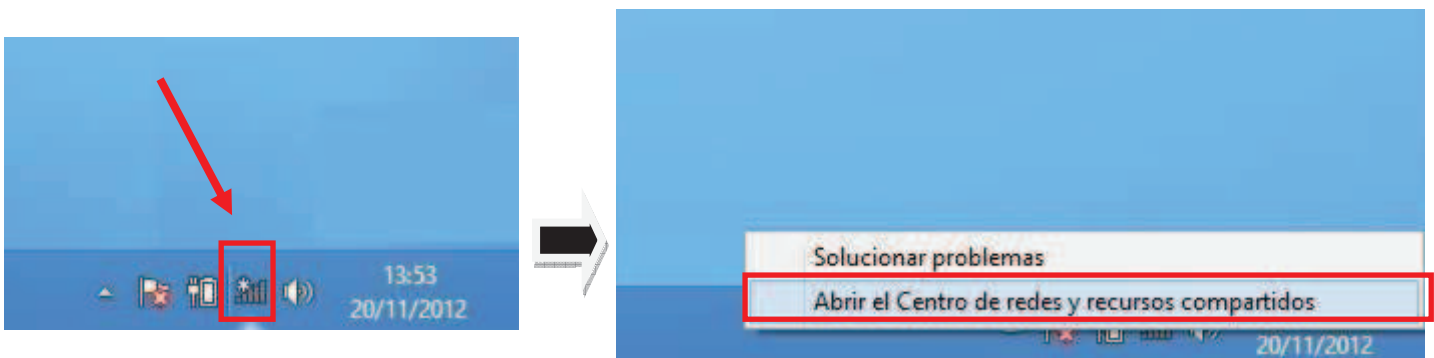


# MANUAL DE CONFIGURACIÓN WINDOWS 8 "orosalwifi"

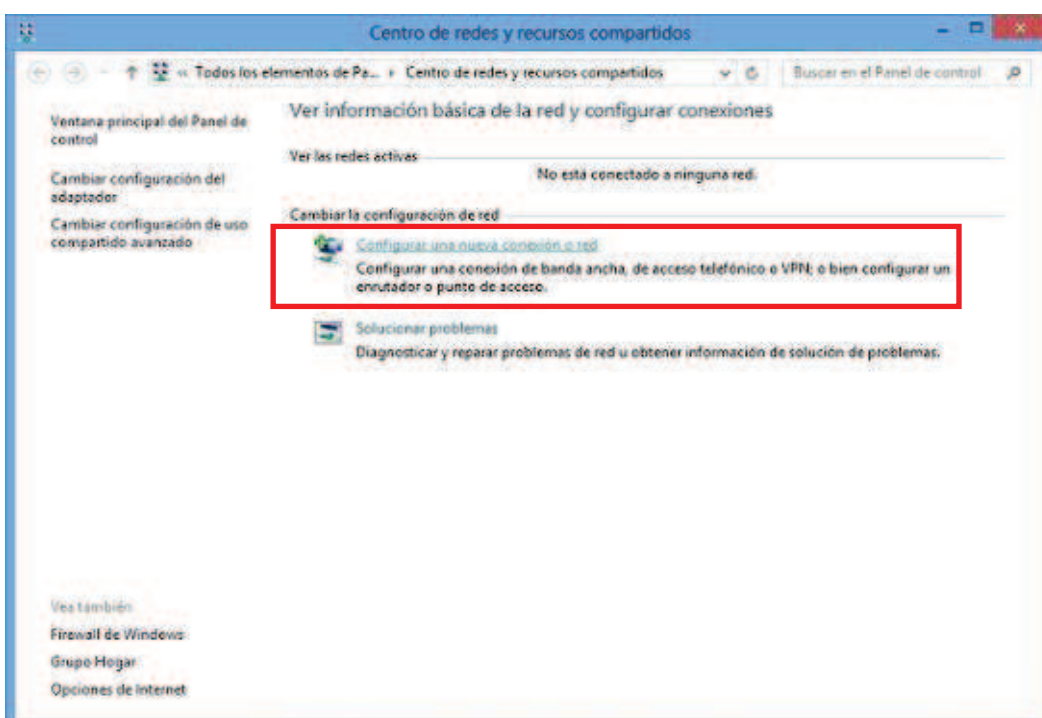


PÁXINA OFICIAL [wirelessorosal.es](http://wirelessorosal.es)

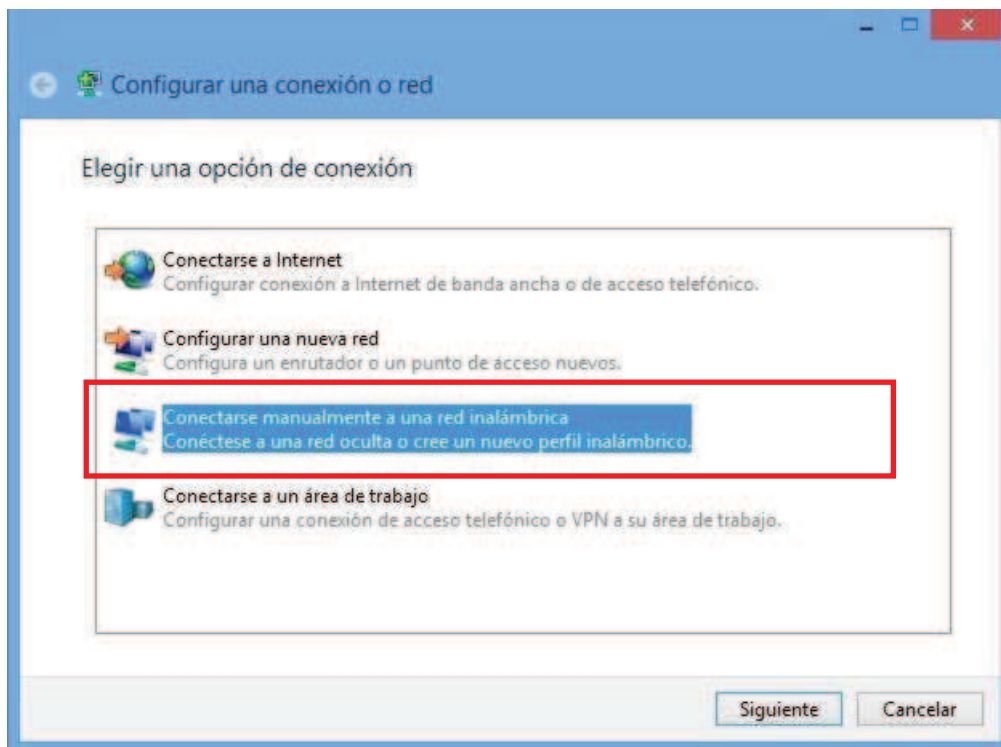
1. En la esquina inferior derecha de su pantalla, pulse con el botón derecho del ratón sobre el icono de red inalámbrica
2. Y seleccione la opción de "Abrir el Centro de redes y recursos compartidos".



3. En la nueva ventana, pulse en "Configurar una nueva conexión o red".

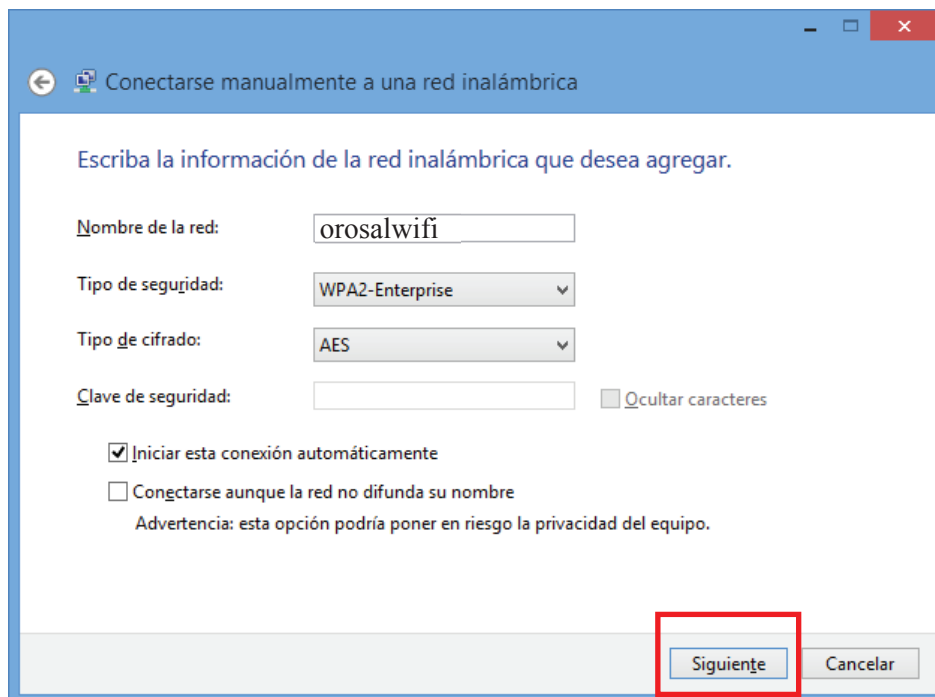


4. Y pulse en "Conectarse manualmente a una red inalámbrica"



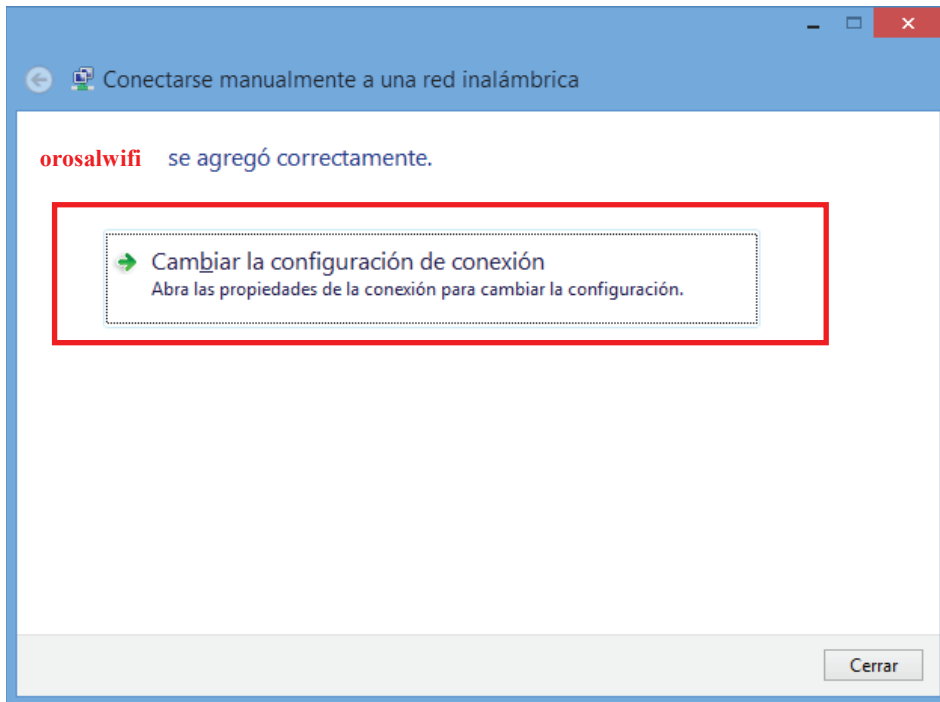
5. Introduzca los datos correspondientes:

- Nombre de la red: **orosalfifi**
- Tipo de Seguridad: **WPA2-Enterprise**
- Tipo de cifrado: **AES**



Pulse sobre 'Siguiete'

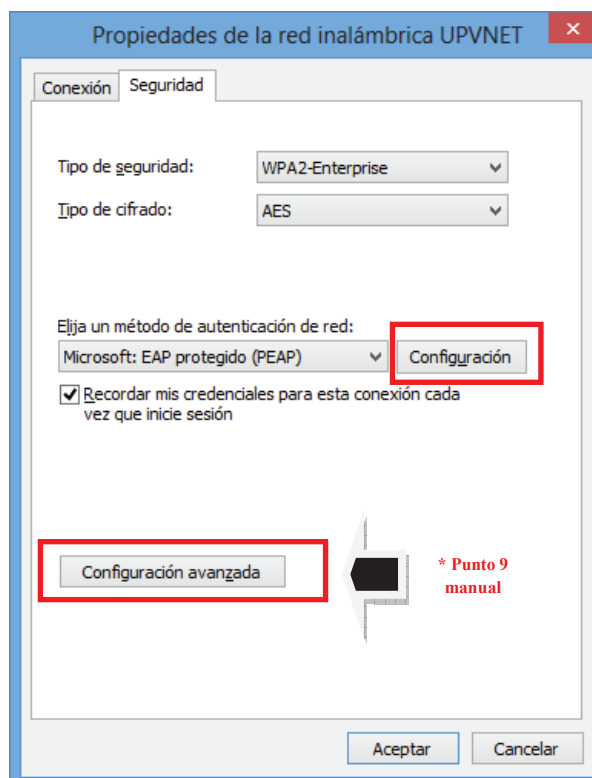
6. El sistema le avisará que se ha agregado **orosawifi** correctamente. Seleccione '**Cambiar la configuración de conexión**' para realizar más ajustes.



7. Seleccione la pestaña '**Seguridad**' y compruebe que están establecidos los siguientes parámetros:

- Tipo de seguridad: **WPA2-Enterprise**
- Tipo de cifrado: **AES**
- Método de autenticación: **EAP protegido (PEAP)**

Pulse sobre el botón '**Configuración**' que está al lado de PEAP.



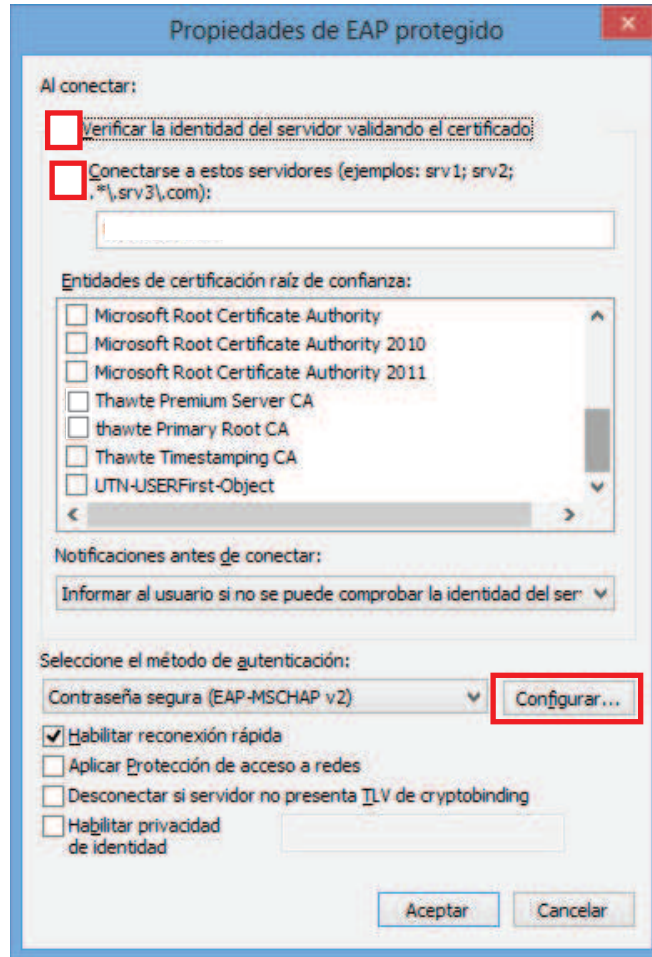
8. En la nueva ventana 'Propiedades de EAP protegido' **desmarcamos**:

- la casilla de 'Validar un certificado de servidor'

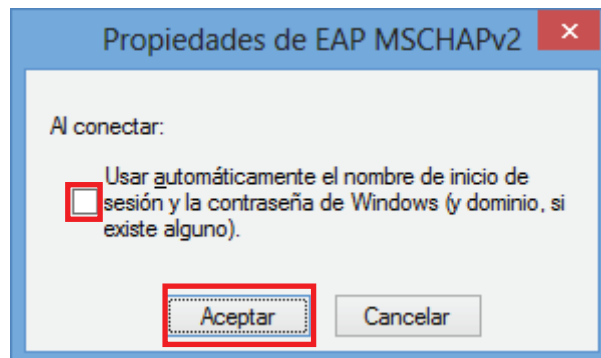


➤ Como método de autenticación EAP escogemos el de **Contraseña segura (EAP-MSCHAP v2)**

y haciendo clic sobre el botón adjunto de **Configurar...**

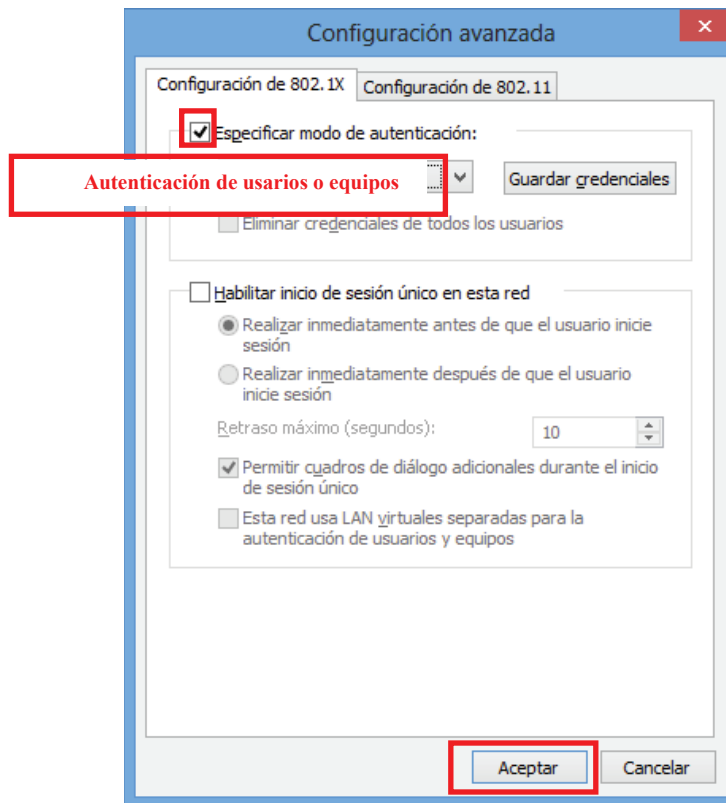


... **desmarcamos** la casilla de 'Usar automáticamente el nombre de inicio ...'



9. Pulsamos sucesivamente los botones de Aceptar de las ventanas que han quedado abiertas hasta llegar de nuevo a la ventana de 'Propiedades de la red inalámbrica **orsalwifi** del paso 5.

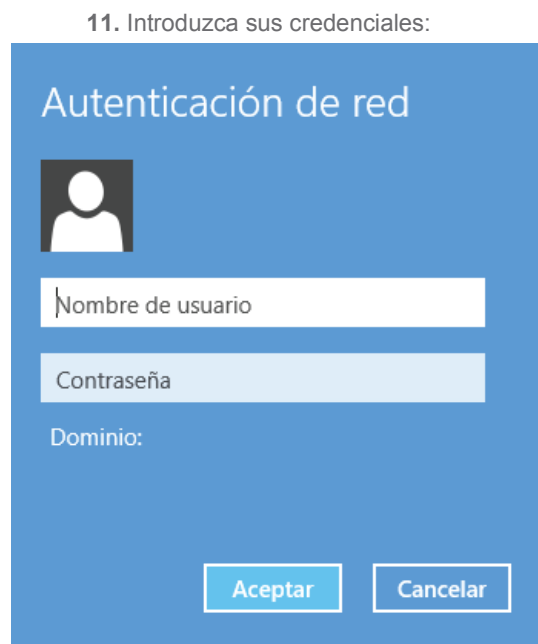
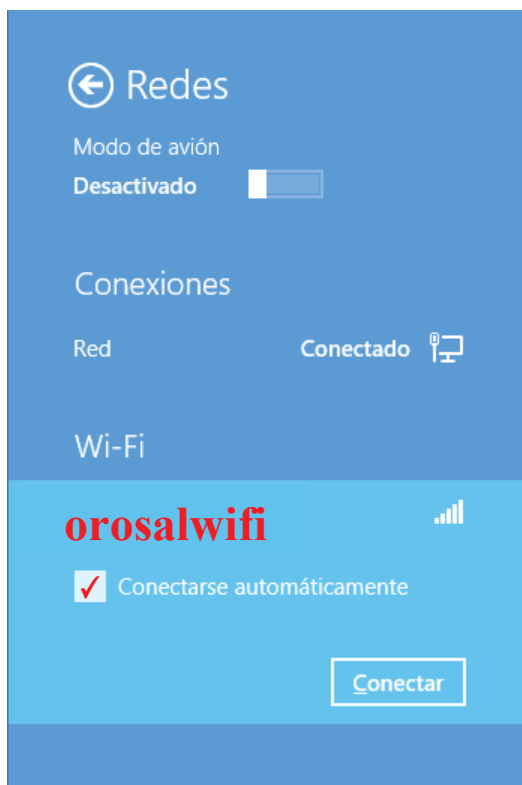
Haga clic sobre el botón '**Configuración avanzada**' y en la pestaña '**Configuración de 802.1X**' especifique como modo de autenticación '**Autenticación de usuarios o equipos**'.



Clic en el botón '**Aceptar**' de las ventanas que han quedado abiertas y ya estamos en disposición de conectar.

### Conectando...

10. Para conectar haga clic sobre el icono de conexión inalámbrica y escoja orosalwifi. Pulse sobre 'Conectar'



Si todo ha ido bien, aparecerá como conectado.